



Mieszkanie 1 | Parter 43,84 m² | + Ogród w cenie



Miejsce parkingowe
w cenie



Doskonała lokalizacja -
200 m żłobek, 500 m szkoła,
5 min do Centrum,
5 min Orlen brama nr 1



Sąsiedztwo Brudzeńskiego
Parku Krajobrazowego,
700 m ścieżką rowerową



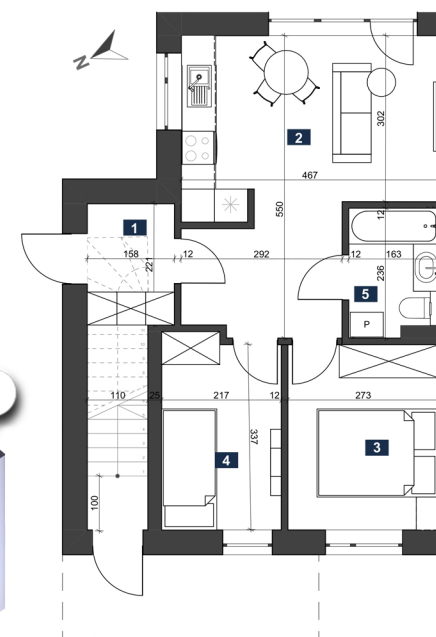
Energooszczędne i
ekologiczne mieszkania
w 3 linii zabudowy



Widok od frontu



Widok z lotu ptaka



NR	POMIESZCZENIE	POW.
1	Wiatrołap	3,36 m ²
2	Salon z aneksem	20,49 m ²
3	Pokój	9,02 m ²
4	Pokój	7,41 m ²
5	Łazienka	3,56 m ²
SUMA		43,84 m ²

Osiedle Reja - Residential

Maszewo Duże, ul. Reja
 535 605 768 | 533 088 903
 biuro@rejaresidential.pl
 www.rejaresidential.pl